



BOADELLA USED

Import - Export Used Trucks, Machinery & Equipments



MAQUINARIA INDUSTRIAL Y TELESCÁPICAS > MINI Y MIDI EXCAVADORAS

(E-67) KOBELCO SK28-SR7

Ref. 111166G



Motor Yanmar 3TNV88, diésel de 4 tiempos, inyección directa, refrigeración líquida, cilindrada 1642ml, con una potencia máxima de 18.9Kw sin ventilador 17.9Kw con ventilador.

Alcance máximo de excavación 4,84 mts, profundida máxima de excavación 2,59 mts

Altura máxima de volcado 3,09 mts. altura minima de volcado 1,29 mts
peso 3270Kg,

Mas información al 669172396

MARCA	KOBELCO
MODELO	SK28-SR7
AÃ'O	PLACA 2024
NÂ° DE SERIE	PD05010038
KM./HORAS	+356
DOCUMENTOS	- CE
EQUIPO ADICIONAL	- Equipada con 4 cazos
PRECIO	31.500,00â,-

BOADELLA USED

Pol. Ind. Girona - ctra. N-II, km. 706,5
17457 Riudellots de la Selva - Girona - SPAIN
www.boadellaused.com

T. 972 478 300

BOADELLA

GROUP





BOADELLA USED

Import - Export Used Trucks, Machinery & Equipments



BOADELLA USED

Pol. Ind. Girona - ctra. N-II, km. 706,5
17457 Riudellots de la Selva - Girona - SPAIN
www.boadellaused.com

T. 972 478 300

BOADELLA

GROUP



BOADELLA USED

Import - Export Used Trucks, Machinery & Equipments



BOADELLA USED

Pol. Ind. Girona - ctra. N-II, km. 706,5
17457 Riudellots de la Selva - Girona - SPAIN
www.boadellaused.com

T. 972 478 300

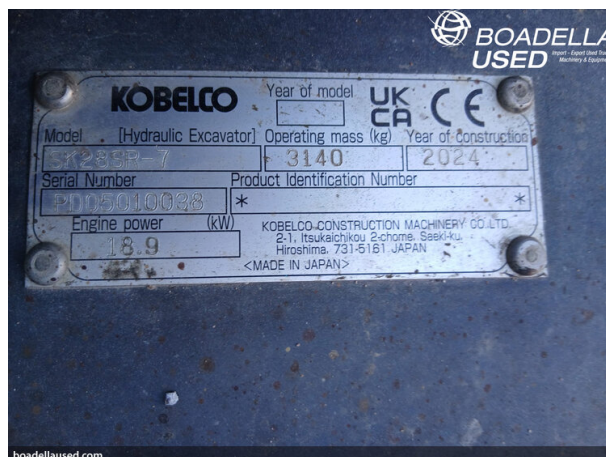
BOADELLA

GROUP



BOADELLA USED

Import - Export Used Trucks, Machinery & Equipments



BOADELLA USED

Pol. Ind. Girona - ctra. N-II, km. 706,5
17457 Riudellots de la Selva - Girona - SPAIN
www.boadellaused.com

T. 972 478 300

BOADELLA

GROUP



BOADELLA USED

Import - Export Used Trucks, Machinery & Equipments



BOADELLA USED

Pol. Ind. Girona - ctra. N-II, km. 706,5
17457 Riudellots de la Selva - Girona - SPAIN
www.boadellaused.com

T. 972 478 300

BOADELLA

G R U P



BOADELLA USED

Import - Export Used Trucks, Machinery & Equipments



BOADELLA USED

Pol. Ind. Girona - ctra. N-II, km. 706,5
17457 Riudellots de la Selva - Girona - SPAIN
www.boadellaused.com

T. 972 478 300

BOADELLA

G R U P